

TATO DOKUMENTACE SLOUŽÍ PRO ÚČELY PROVEDENÍ STAVBY V ROZSAHU DLE VÝHL.Č. 499/2006 SB. JE URČENA SVÝM ROZSAHEM A PODROBNOSTMI ŘEŠENÍ PRO VÝBĚR ZHOTOVITELE STAVBY A NÁSLEDNOU REALIZACI. DOKUMENTACE STANOVUJE ZÁSADY, PODMÍNKY, NÁVRHY A PRINCIPY PRO DALŠÍ PŘÍPRAVU STAVBY. ÚDAJE V TÉTO DOKUMENTACI UVEDENÉ NELZE CHÁPAT A VYKLÁDAT SAMOSTATNĚ, ALE VŽDY V KONTEXTU VŠECH OSTATNÍCH ÚDAJŮ V DOKUMENTACI JAKO CELKU OBSAŽENÝCH (JAK V TEXTOVÉ TAK TAKÉ VÝKRESOVÉ ČÁSTI DOKUMENTACE).

JAKÁKOLIV ZMĚNA V DOKUMENTACI, KTERÁ MĚNÍ JEJÍ ZÁSADY, INDIVIDUÁLNĚ NEPROJEDNANÁ A NEOBJEDNANÁ U ZHOTOVITELE DOKUMENTACE, BUDE POKLÁDÁNA ZA PORUŠENÍ ZÁSAD TECHNICKÉHO ŘEŠENÍ A ZPRACOVATEL SI VYHRAZUJE PRÁVO PÍSEMNĚ INFORMOVAT O TĚTO SKUTEČNOSTI STAVEBNÍ ÚŘAD.

Z1			
OZNAČENÍ	PODROBNOSTI O ZMĚNĚ	DATUM	PODPIS

	Zodpovědný projektant	 D2C PROJEKT group s.r.o. Gebauerova 4502/18 IČ: 07289227 615 00 Brno - Židenice DIČ: CZ07289277 +420 728 187 310 www.d2c.cz
	Ing. et Ing. Lukáš Císař	
	Vypracoval	
	Patrik Donabauer	

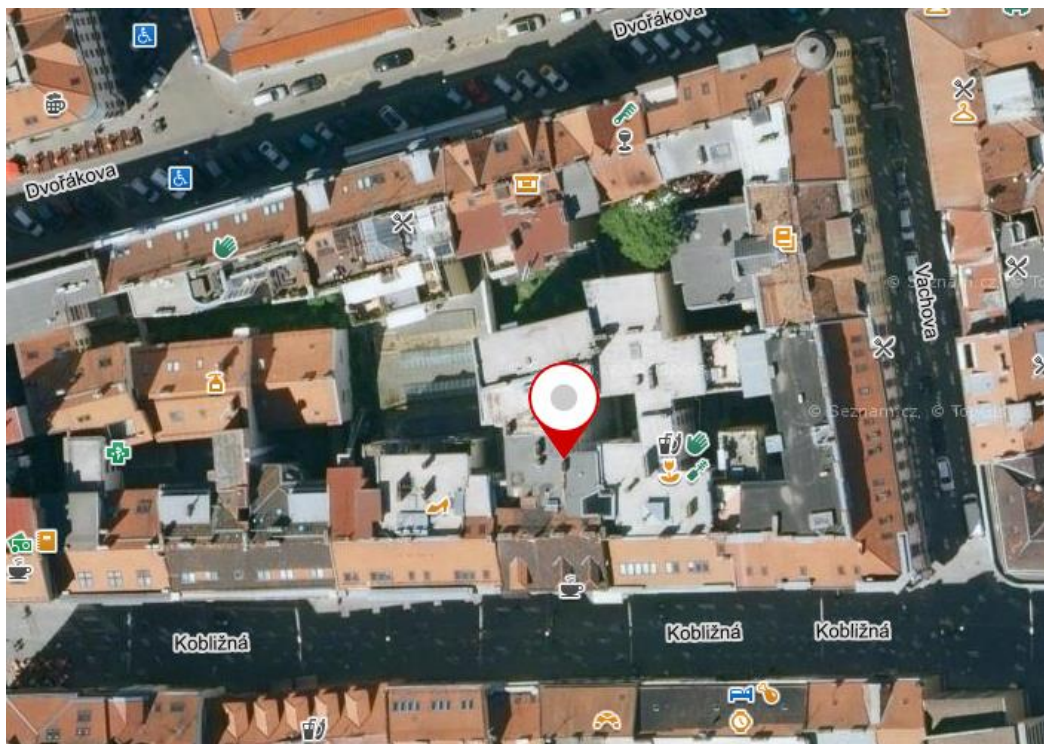
Místo stavby: Koblížná 34/13, 602 00 Brno	Zakázkové číslo:	2020_132
Investor: Statutární město Brno, Dominikánské náměstí 196/1, 602 00 Brno	Datum:	04.02.2021
Stavba: ULICE KOBLIŽNÁ 13 - OPRAVA BYTU č. 7	Stupeň:	DPS
	Měřítko:	
Část stavby:	Číslo výkresu:	Číslo paré:
Část PD: Dokumentace pro provedení stavby		
Obsah výkresu: A. PRŮVODNÍ ZPRÁVA		

Tato dokumentace je duševním majetkem D2C PROJEKT group s.r.o. Nesmí být použita a kopírována třetí osobou, ji předána či jinak s ní nakládáno bez písemného souhlasu D2C PROJEKT group s.r.o.

A1. Identifikační údaje

A.1.1 Údaje o stavbě

Název stavby: **Ulice Kobližná 13 – Oprava bytu č.7**
Místo stavby: Ulice Kobližná 34/13, 602 00 Brno,
k.ú. Město Brno, parc.č. 119



A.1.2 Údaje o stavebníkovi

Objednatel: **Statutární město Brno**
Městská část Brno-střed
Dominikánské náměstí 196/1, 602 00 Brno

A.1.3 Údaje o zpracovateli dokumentace

Zpracovatel dokumentace: **D2C PROJEKT group s.r.o.**
Gebauerova 18, 615 00, Brno-Židenice
IČ: 072 89 227
DIČ: CZ 072 89 227

Hlavní projektant:
Vypracoval:

Ing. et Ing. Lukáš Císař
Patrik Donabauer

A.2 Členění stavby na objekty a technická a technologická zařízení

Řešená stavba se skládá z těchto stavebních objektů:

SO.01 - Bytová jednotka ulice Kobližná 13, byt č. 7, max. výška +3,300 m, S=65,6 m²

A.3 Seznam vstupních podkladů

Pro vypracování projektové dokumentace byly použity následující výchozí podklady:

- Seznam nutných oprav bytu a požadavků na projekt od investora
- Seznam požadavků na projekt od zástupce investora od Iva Hroše
- Aktuální výpis z katastru nemovitostí a kopie katastrální mapy dotčeného území
- Místní šetření + informace od investora
- Fotodokumentace objektu
- Platné normy, vyhlášky a předpisy
- Katalogy stavebních materiálů
- Projektová dokumentace stávajícího stavu v souborech .dwg „Kobližná 13“, zhotovitel Ateliér, Svatopluka Čecha 35, 612 00 Brno, generální projektant Ing. Arch. Michal Kristen, z května 2018